

**ПРИТУЖБА** је обраћање органу државне управе у којем физичко или правно лице износи примедбе на рад одређеног органа државне управе или на поступање запосленог у том органу које је супротно принципима добре управе и Кодексу понашања државних службеника.

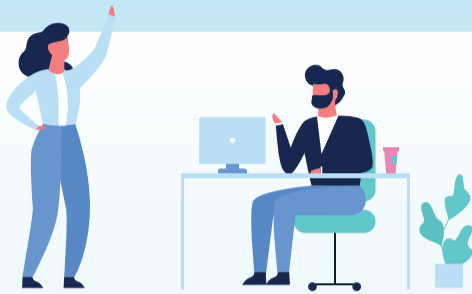
# Поступак подношења ПРИТУЖБЕ

## НА РАД ОРГАНА И НЕПРАВИЛАН ОДНОС ЗАПОСЛЕНИХ



1.

### КО МОЖЕ ПОДНЕТИ ПРИТУЖБУ?



Свако физичко или правно лице

#### КАКО ПОДНЕТИ ПРИТУЖБУ?

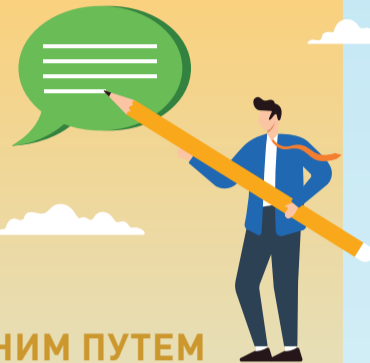
- Лично
- Посредним путем (преко законског заступника, старатеља или путем пуномоћника)

#### ЗАШТО СЕ ПОДНОСИ ПРИТУЖБА?

- због незадовољства радом органа државне управе
- због неправилног односа запослених у органима државне управе

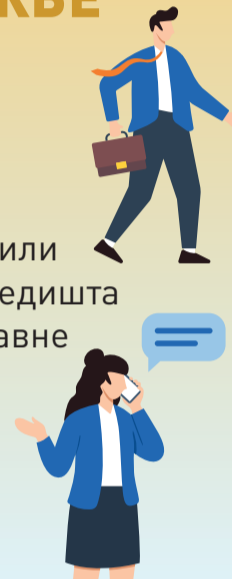
2.

### НАЧИН ПОДНОШЕЊА ПРИТУЖБЕ



#### УСМЕНО

Телефоном или на адреси седишта органа државне управе



#### ПИСМЕНИМ ПУТЕМ

Непосредно у органу државне управе, имејлом или поштом на адресу седишта органа државне управе у слободној форми или на припремљеном обрасцу притужбе

3.

### САДРЖИНА ПРИТУЖБЕ



#### НАЗИВ ОРГАНА

коме се упућује притужба

#### ОСНОВНИ ПОДАЦИ О ПОДНОСИОЦУ ПРИТУЖБЕ

име и презиме, назив правног лица и контакт подаци преко којих се може контактирати подносилац

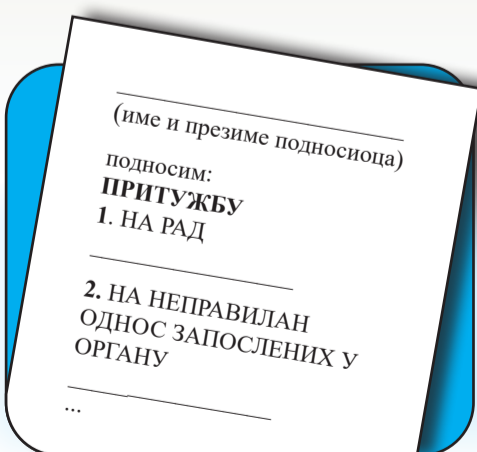
#### РАЗЛОЗИ

због којих се притужба подноси

#### ДРУГИ ПОДАЦИ

По могућству приложити или навести и доказе који оправдавају наводе из притужбе

Навести да ли је случај пријављен неком другом органу и исход поступка



4.

### ПОСТУПАЊЕ



• ПОДНЕТА ПРИТУЖБА ОРГАНУ ДРЖАВНЕ УПРАВЕ

• ИСПИТИВАЊЕ НАДЛЕЖНОСТИ И ПРИПРЕМА ОДГОВОРА

• Ако је орган државне управе надлежан: узима притужбу у разматрање и припрема одговор

• Ако орган државне управе није надлежан: прослеђује притужбу надлежном органу уз обавештење подносиоца притужбе



- ✓ Достављање одговора – 15 дана од дана пријема притужбе, ако је подносилац захтевао одговор на притужбу
- ✓ Без плаћања такси
- ✗ Није предвиђено право на жалбу, односно други правни лек на одговор државног органа по притужби.